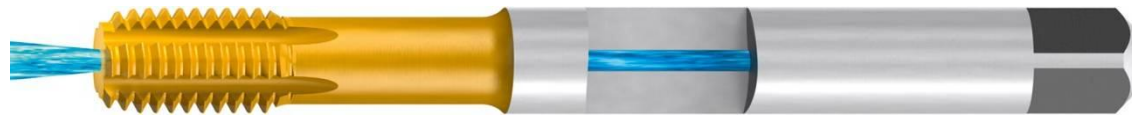


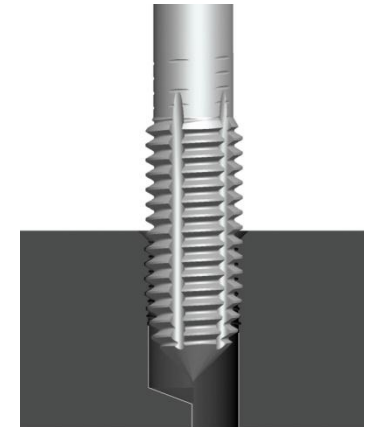
NORIS SPANLOS NEO CNC SN mKB HM

Katalog-Nr. 67CC



TIN Beschichtung

Schaft h9



3xD



SN

Spanlos-Ausführung mit Schmiernuten. Zur Sicherstellung der Schmierstoffzufuhr bei tiefen Gewinden.

mKB

Mit Kühlmittelbohrung zur Sicherstellung der Kühlschmierstoffzufuhr und zur Unterstützung der Spanabfuhr

A	≤1400N/mm ²	8-25 m/min	Emulsion / Öl
R	≤1100N/mm ²	8-12 m/min	Emulsion / Öl
F	GJS, GTW, GTS	10-12 m/min	Emulsion
N	kurzsp. AlSi	15-30 m/min	Emulsion
S	Ti-Leg. ≤900N/mm ² , Ni-, Co-, Fe-Leg. ≤1100N/mm ²	5-10 m/min	Emulsion / Öl